

MONITORAGGIO POF

GENITORI

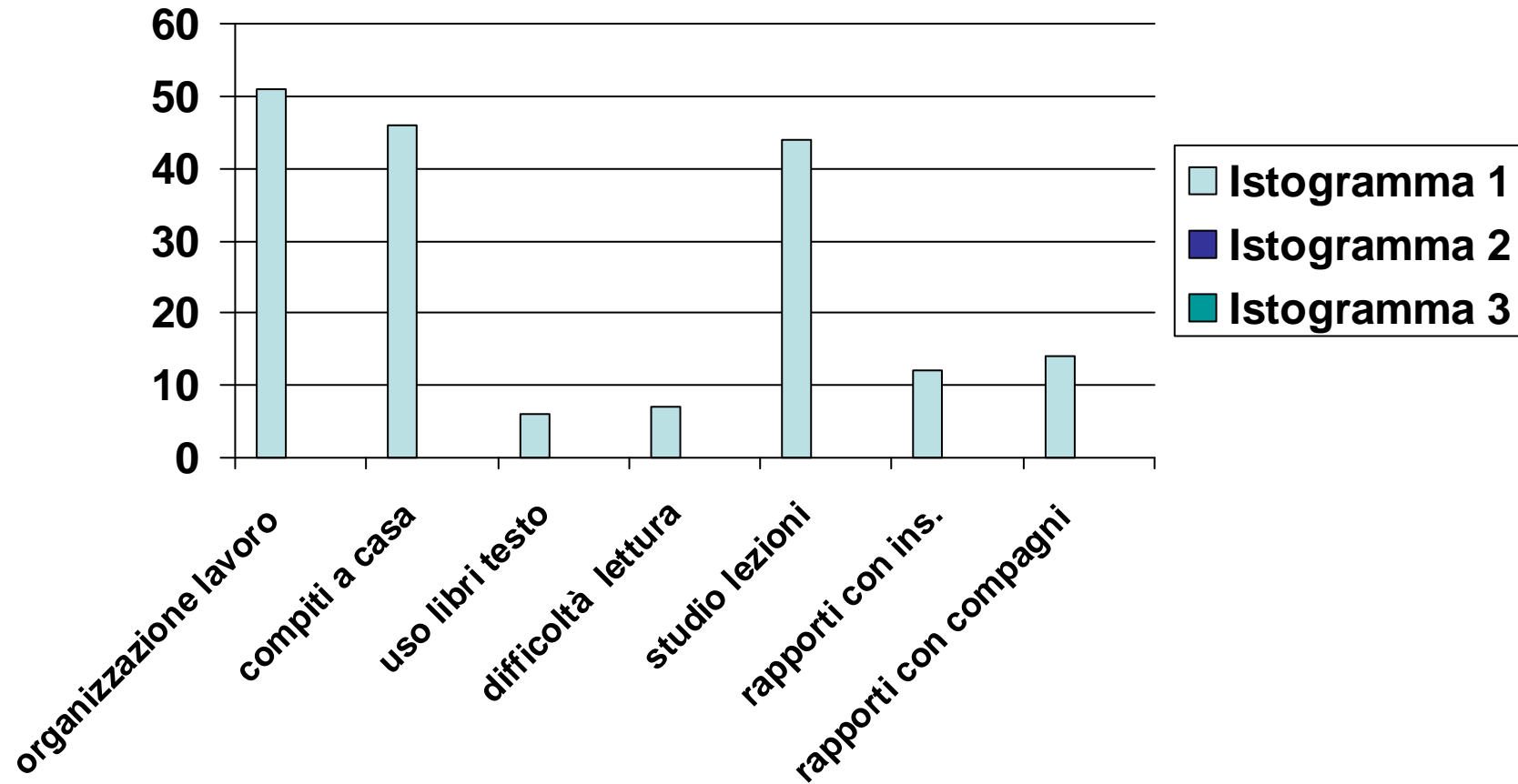
ALUNNI

DOCENTI

GENITORI

- Dall'analisi dei dati emerge che i genitori ritengono che i propri figli abbiano incontrato difficoltà (almeno alcune), nel passaggio dalla scuola elementare alla scuola media, soprattutto per quel che riguarda l'organizzazione del lavoro, l'esecuzione dei compiti a casa e lo studio delle lezioni.

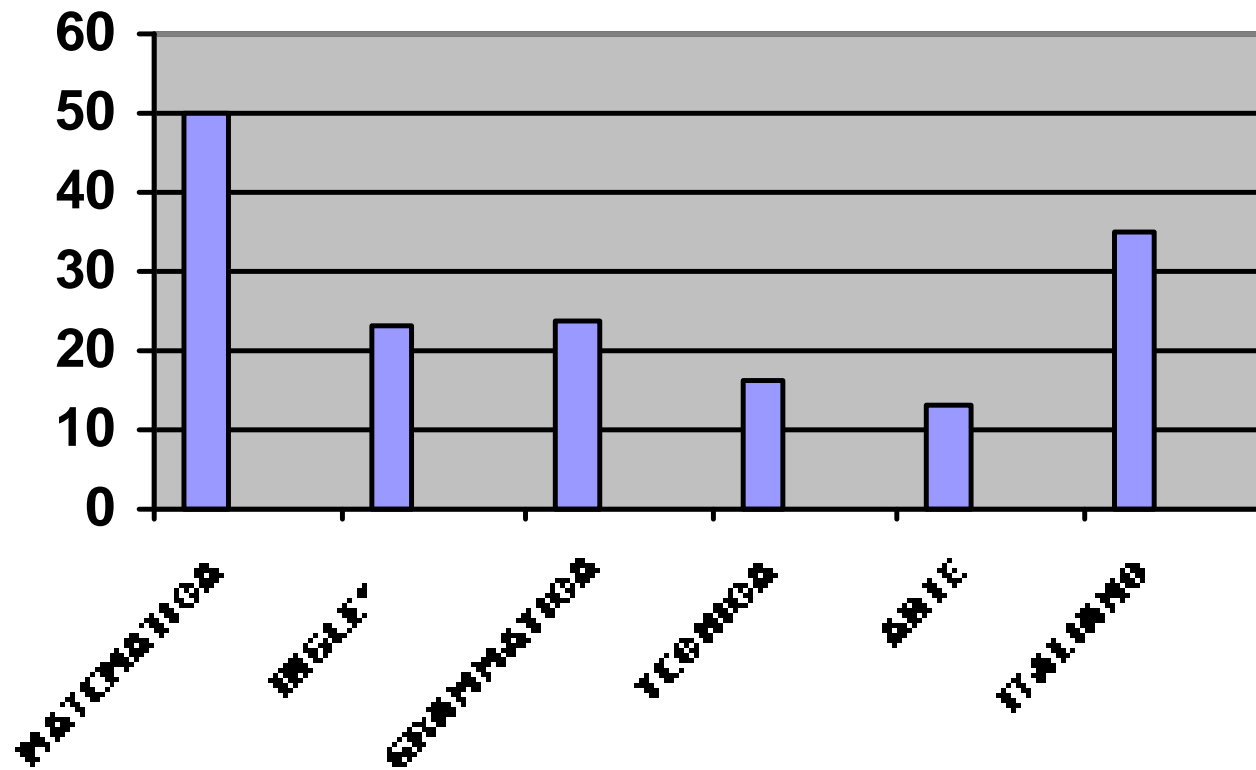
Difficoltà incontrate



Discipline

- I genitori ritengono che le materie che hanno causato più problemi ai loro figli siano: Matematica, Italiano, Grammatica, Le Lingue Straniere. Sono state ricordate le materie orali: Geografia, Scienze, Storia. Si sono rivelate difficili anche Tecnologia, Arte e Musica.

Materie con difficoltà

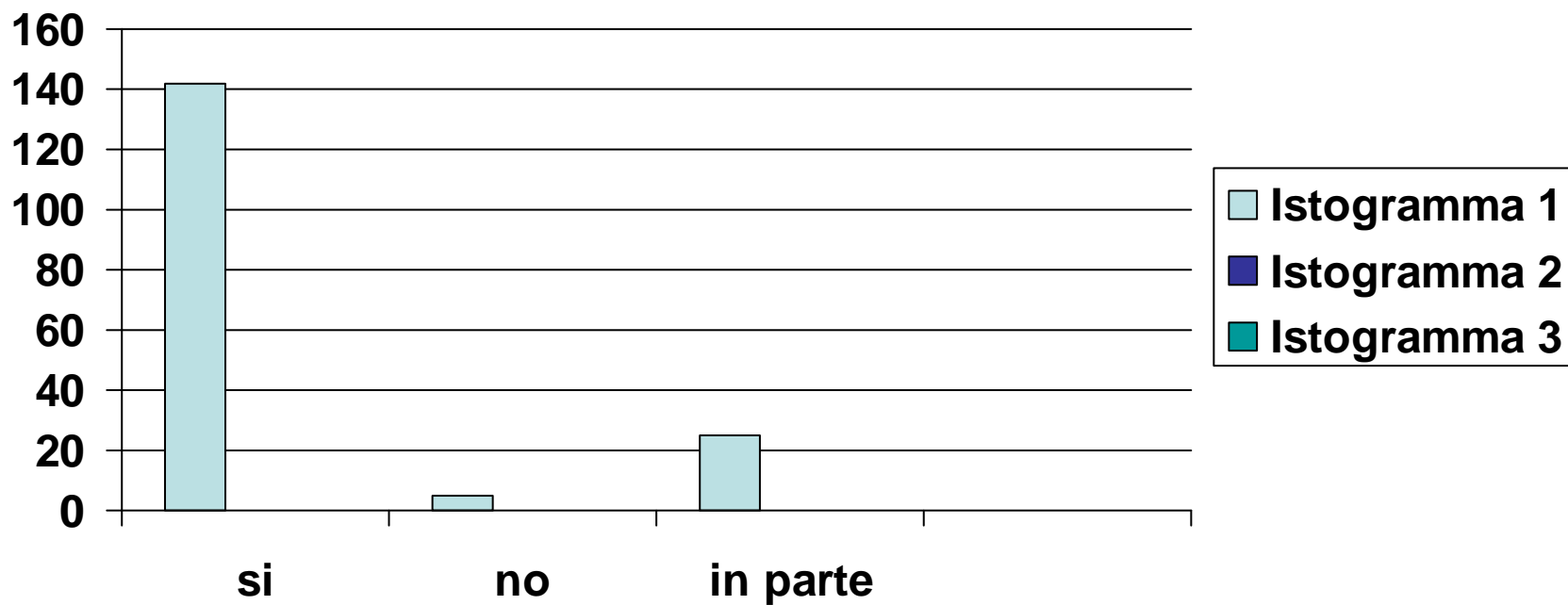


RAPPORTO SCUOLA FAMIGLIA

- I genitori ritengono di avere spazio sufficiente per comunicare con gli insegnanti e che vi sia collaborazione tra insegnanti e famiglie.

Spazio scuola famiglia

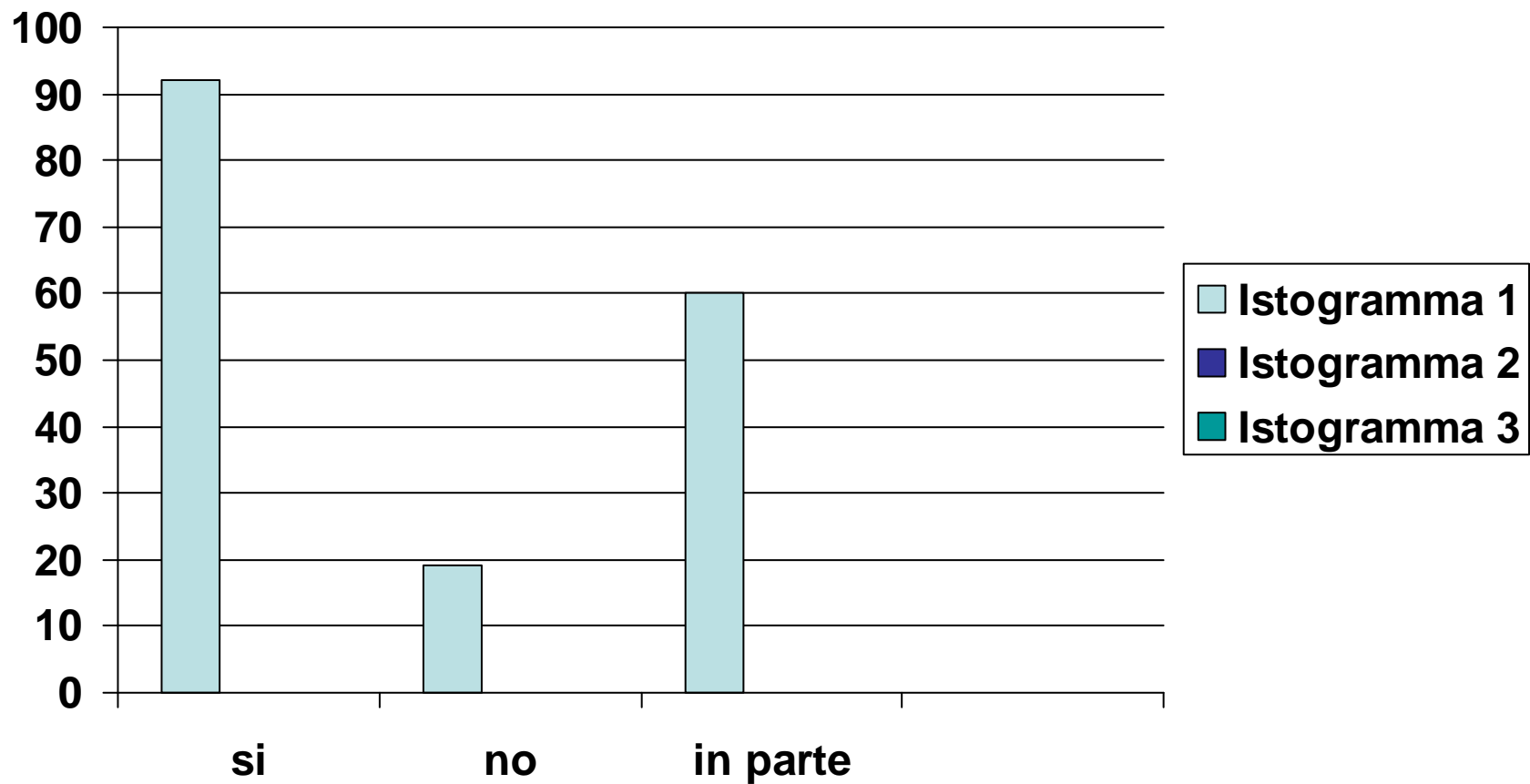
spazio sufficiente per comunicare con
insegnanti



ORARIO LEZIONI

- L'orario delle lezioni viene considerato sufficientemente equilibrato dal 50% circa dei genitori, mentre il 76% ritiene che le attività di arricchimento del curriculum siano interessanti e coerenti con le linee del POF.

Orario equilibrato delle lezioni



Collaborazione tra insegnanti e genitori

